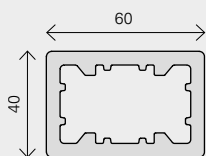


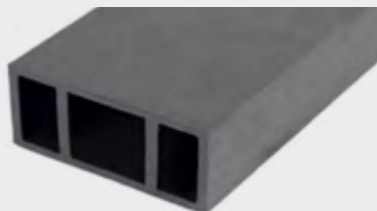
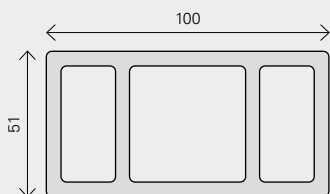
**STILO S DÉCOWOOD**


CARATTERISTICA FEATURE	NORMASTANDARD	RISULTATO RESULT
TIPOLOGIA PRODOTTO TYPOLOGY OF PRODUCT	/	WPC (Wood Polymer Composite) di seconda generazione, ricoperto da film in polimeri coestruso con il nucleo del prodotto. Prodotto composto da: 60% ca. fibra di legni duri, 30% ca. polietilene (HDPE), 10% ca. additivi.  2nd generation WPC (Wood Polymer Composite), covered by a polymeric shield coextruded with the inner core. Composed by: 60% hard woods, 30% polyethylene (HDPE), 10% additives.
DESTINAZIONE D'USO (*1) INTENDED USE	/	Rivestimenti per esterni non strutturali Non-structural outdoor coverings
DIMENSIONE DOGA BOARD DIMENSIONS	/	60 x 40 x 3900 mm
RESISTENZA ALLA FLESSIONE BENDING STRENGTH	/	17.33 MPa
MODULO DI ELASTICITÀ MODULUS OF ELASTICITY	/	2326 MPa
CARICO MASSIMO MAXIMUM LOAD	/	2894 N
DENSITÀ DENSITY	/	1.32 g/cm <sup>3</sup>
DUREZZA DI BRINDELL BRINELL HARDNESS	/	58.1 N/mm <sup>2</sup>
PERCENTUALE DI RECUPERO ELASTICO RATE OF ELASTIC RECOVERY	/	83%
GONFIORE E ASSORBIMENTO D'ACQUA (28 GIORNI IN IMMERSIONE) SWELLING AND WATER ABSORPTION (28 DAYS IMMERSION)	/	4% in spessore 0.8% in larghezza 0.4% in lunghezza assorbimento acqua: 7%  4% in thickness 0.8% in width 0.4% in length water absorption: 7%

RESISTENZA AGLI AGENTI ATMOSFERICI <i>RESISTANCE TO ARTIFICIAL WEATHERING</i>	/	Dopo 2000 ore di esposizione $\Delta E=0.72$ , scala di grigi 4-5 <i>After 2000 hours exposure <math>\Delta E=0.72</math>, Grey Scale 4-5</i>
RESISTENZA CONTRO MICRO-FUNGHI <i>RESISTANCE AGAINST MICRO-FUNGI</i>	/	Nessuna crescita <i>Rate 0, no growth</i>
ESPANSIONE TERMICA LINEARE <i>LINEAR THERMAL EXPANSION</i>	/	$43.8 \times 10^{-6}/C$
RESISTENZA ALL'ABRASIONE <i>ABRASION RESISTANCE</i>	/	Indice di usura 33mg/1000r <i>Wear Index 33mg/1000r</i>
FORMALDEIDE <i>FORMALDEHYDE</i>	/	non rilevata <i>not detected</i>

(\*1) Nell'installazione del prodotto è necessario seguire scrupolosamente le istruzioni indicate nel catalogo prodotti. I dati tecnici possono subire modifiche senza obbligo di preavviso.

(\*1) To install the product, follow the installation guidelines at the end of the catalogue. Technical data may be subject to change without notice.

**STILO M DÉCOWOOD**


CARATTERISTICA FEATURE	NORMASTANDARD	RISULTATO RESULT
TIPOLOGIA PRODOTTO TYPOLOGY OF PRODUCT	/	WPC (Wood Polymer Composite) di seconda generazione, ricoperto da film in polimeri coestruso con il nucleo del prodotto. Prodotto composto da: 60% ca. fibra di legni duri, 30% ca. polietilene (HDPE), 10% ca. additivi.  2nd generation WPC (Wood Polymer Composite), covered by a polymeric shield coextruded with the inner core. Composed by: 60% hard woods, 30% polyethylene (HDPE), 10% additives.
DESTINAZIONE D'USO (*1) INTENDED USE	/	Rivestimenti per esterni non strutturali Non-structural outdoor coverings
DIMENSIONE DOGA BOARD DIMENSIONS	/	100 x 51 x 3900 mm
RESISTENZA ALLA FLESSIONE BENDING STRENGTH	/	29.61 MPa
MODULO DI ELASTICITÀ MODULUS OF ELASTICITY	/	2997 MPa
CARICO MASSIMO MAXIMUM LOAD	/	3182 N
DENSITÀ DENSITY	/	1.32 g/cm <sup>3</sup>
DUREZZA DI BRINDELL BRINELL HARDNESS	/	58.1 N/mm <sup>2</sup>
PERCENTUALE DI RECUPERO ELASTICO RATE OF ELASTIC RECOVERY	/	75%
GONFIORE E ASSORBIMENTO D'ACQUA (28 GIORNI IN IMMERSIONE) SWELLING AND WATER ABSORPTION (28 DAYS IMMERSION)	/	4% in spessore 0.8% in larghezza 0.4% in lunghezza assorbimento acqua: 7%  4% in thickness 0.8% in width 0.4% in length water absorption: 7%

RESISTENZA AGLI AGENTI ATMOSFERICI <i>RESISTANCE TO ARTIFICIAL WEATHERING</i>	/	Dopo 2000 ore di esposizione $\Delta E=0.72$ , scala di grigi 4-5 <i>After 2000 hours exposure <math>\Delta E=0.72</math>, Grey Scale 4-5</i>
RESISTENZA CONTRO MICRO-FUNGHI <i>RESISTANCE AGAINST MICRO-FUNGI</i>	/	Nessuna crescita <i>Rate 0, no growth</i>
ESPANSIONE TERMICA LINEARE <i>LINEAR THERMAL EXPANSION</i>	/	$43.6 \times 10^{-6}/C$
RESISTENZA ALL'ABRASIONE <i>ABRASION RESISTANCE</i>	/	Indice di usura 33mg/1000r <i>Wear Index 33mg/1000r</i>
FORMALDEIDE <i>FORMALDEHYDE</i>	/	non rilevata <i>not detected</i>

(\*1) Nell'installazione del prodotto è necessario seguire scrupolosamente le istruzioni indicate nel catalogo prodotti. I dati tecnici possono subire modifiche senza obbligo di preavviso.

(\*1) To install the product, follow the installation guidelines at the end of the catalogue. Technical data may be subject to change without notice.